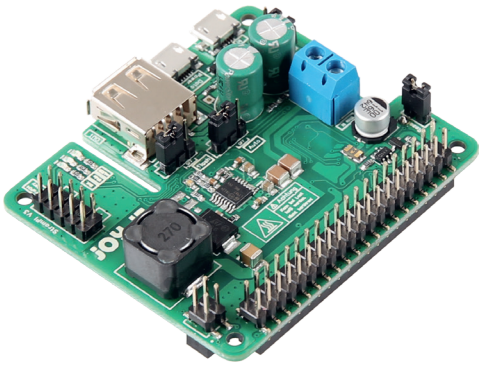


STROMPI 3

USV Power-Solution



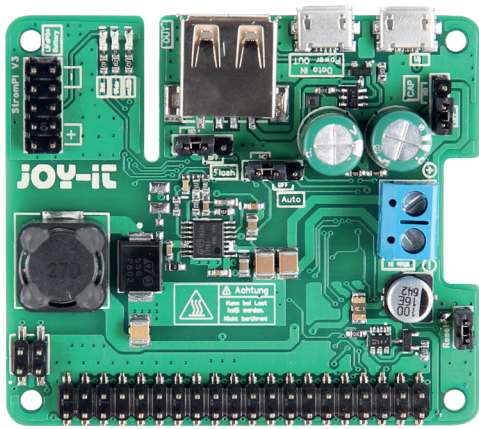
Der neueste Spross aus der „Strompi-Familie“ eröffnet dem Raspberry Pi völlig neue Einsatzmöglichkeiten.

Zusätzlich zu den bereits verfügbaren Spannungseingängen lässt sich der neue StromPi 3 nun um eine optionale, aufsteckbare Batterieeinheit ergänzen, welche Ihren Raspberry Pi mit einer LiFe-PO4 Batterie um eine wiederaufladbare Notstromquelle erweitert.

Unvorhergesehene Stromausfälle gehören damit der Vergangenheit an! Die einzelnen Eingänge können nun variabel priorisiert werden, womit sich der StromPi 3 perfekt an Ihr Projekt anpassen lässt.

HAUPTMERKMALE

Spannungseingang	Micro-USB, Wide-Range: 6V - 61V
Spannungsausgang	5V, 3A, RPI-PinHeader + USB
Kompatibel zu	Raspberry Pi 3B, 3B+, 3, 2B, B+, A+, Banana Pi M2, Über USB-Ausgang: viele weitere Einplatinen-computer wie Arduino, pcDuino, Red Pitaya und viele mehr
Mikrocontroller Steuerung	Programmiermöglichkeit durch Priorisierung der einzelnen Eingänge im Notfall (Power Path)
Zeitabhängige Funktionen	Programmierbares Start & Stop Verhalten, Intervall-Funktion, Weekend-Wakeup Alarm, Minute-Wakeup Alarm
Weitere Funktionen	Datenausgabe & Steuerung über serielle Schnittstelle Optionaler Akku wird im Betrieb sofort geladen Warnhinweis bei ausfallender Stromversorgung Erkennung einer wiederhergestellten Stromversorgung Serial-Less Mode, Automatisches Herunterfahren bei niedriger Batteriekapazität Energiesparmodus



Optionale Erweiterungen

Aufsteckbares Batteriepack (separat erhältlich) mit einer 1000mAh LiFe-PO4 Batterie-Einheit

Abmessungen (Erweiterungsplatine)

55 x 64 x 20mm

Abmessungen (Optionale Batterieeinheit)

66 x 57 x 20mm

Lieferumfang

StromPi 3
Erweiterungsplatine

WEITERE DETAILS

Artikelnummer

RB-StromPi3

EAN

4250236816609

Zolltarifnummer

8473302000