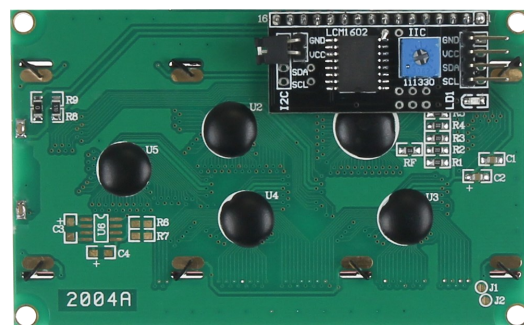
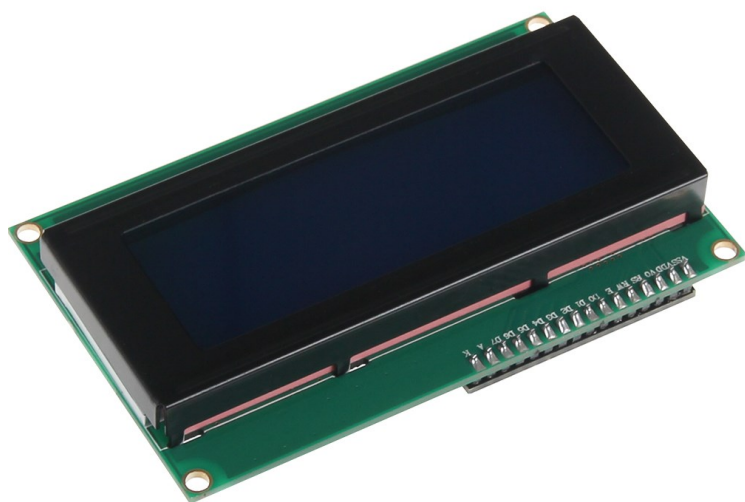


I2C Serial 20x4 2004 LCD Modul



Technische Spezifikationen

Model	SBC-LCD20x4
Name	I2C Serial 20x4 2004 LCD Modul
Zeichen	20x4 Zeichen (4 Zeilen mit 20 Spalten)
Hintergrundbeleuchtung	Blau
Adapterchip	PCF8574AT
Industrie-Standard	HD44780
Logiklevel	3,3V & 5V (bei einer Spannungsversorgung von 5V)
Besondere Funktionen	Aufgelöteter I2C-Kommunikations-Adapter: Dadurch werden nur 4 I/O Leitungen (Spannungsversorgung + 2 Datenleitungen) für den Betrieb benötigt
Abmessungen (H x L x B)	9,8 x 6 x 2 cm
EAN	4250236813226